



Pavimento stile Carlo Scarpa

Tozzetti in vetro di Murano
2026 Collection

MOSAICIDONÀMURANO



Specifiche Tecniche

Materiale:

Smalti (vetro opaco) prodotti e tagliati a mano a Murano. Ogni tessera è unica e presenta leggere variazioni che contribuiscono alla ricchezza e al dinamismo della superficie

Dimensioni:

Sono disponibili due formati: Il formato standard e il formato piccolo.

FORMATO	Larghezza	Lunghezza
Standard	30±5 mm*	45±5 mm*
Piccolo	17±3 mm*	27±3 mm*

FORMATO	Pezzi/m ²	Spessore
Standard	380	10 mm*
Piccolo	832	10 mm*

Altri tagli possono essere disponibili previa richiesta.

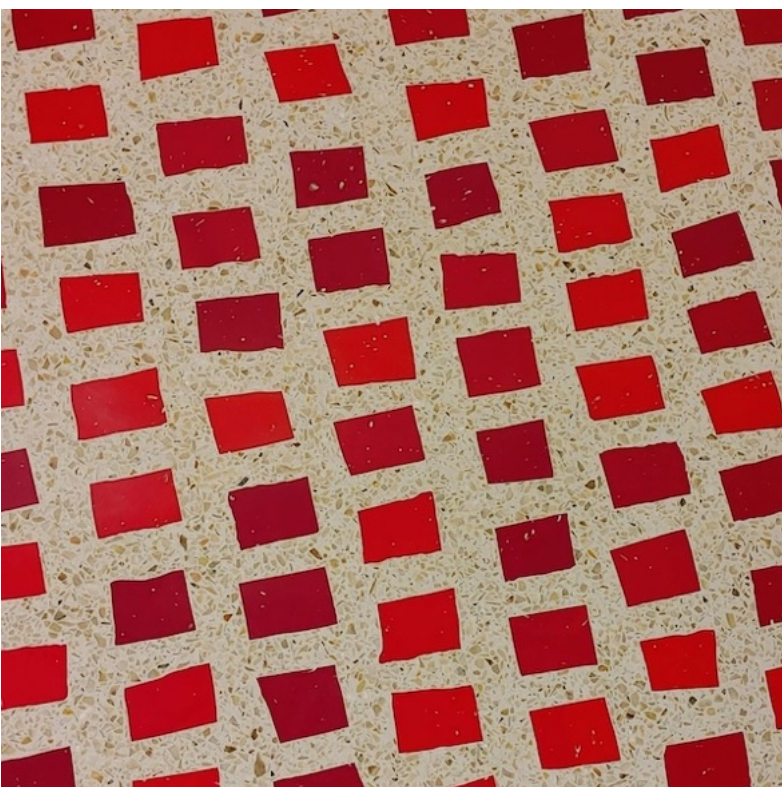


Figura 1: Tozzetti Carlo Scarpa colore Rosso formato piccolo

Colori Disponibili:

I colori riprendono fedelmente quelli del pavimento originale del negozio Olivetti in Piazza San Marco a Venezia. Ogni colore è composto da una miscela calibrata di tinte simili, studiata per dare movimento al pavimento una volta posato.

Le miscele disponibili sono: **Bianco, Rosso, Blu e Giallo.**

Altri colori possono essere disponibili previa richiesta.

PREZZI

Costo:

Il costo viene calcolato per singola tessera, e varia a seconda del colore e del taglio richiesto.

COLORE	FORMATO	PREZZO
Bianco	Standard	1,35 €/pz
	Piccolo	0,40 €/ pz
Blu	Standard	1,35 €/ pz
	Piccolo	0,40 €/ pz
Giallo	Standard	1,73 €/ pz
	Piccolo	0,50 €/ pz
Rosso	Standard	1,73 €/ pz
	Piccolo	0,50 €/ pz

Tutti i prezzi sono IVA esclusa

Per quantità inferiori ai 10 m² viene applicato un supplemento del 10%.

Realizzare un campione:

Per realizzare un campione di 45cm x 45cm, sono disponibili le quattro miscele, acquistabili direttamente sul nostro sito.

Preventivi personalizzati su richiesta per definire quantità, tempi e modalità di consegna.

* Tutte le misure sono approssimative, il taglio viene eseguito a mano, come il pavimento originale progettato da C. Scarpa

Breve storia:

Il pavimento originale progettato dall'Architetto Carlo Scarpa presente nel negozio Olivetti di Venezia, inaugurato nel 1958, presenta quattro tinte: le miscele dei tre colori primari, rosso, giallo, blue, e in più la miscela di bianco.

Per la produzione e la realizzazione delle tessere di vetro si rivolse alla famiglia Donà, già all'epoca specializzata nella produzione di smalti e ori per mosaici.

Ancora oggi la Mosaici Donà Murano custodisce e rinnova la tradizione, fornendo le tessere per i pavimenti ispirati allo stile di Carlo Scarpa

Info & Contatti

E-mail: info@mosaicidonamurano.com

Tel: 041 736596

Website: www.mosaicidonamurano.com



Figura 2: Tozzetti Carlo Scarpa colore Bianco formato Standard

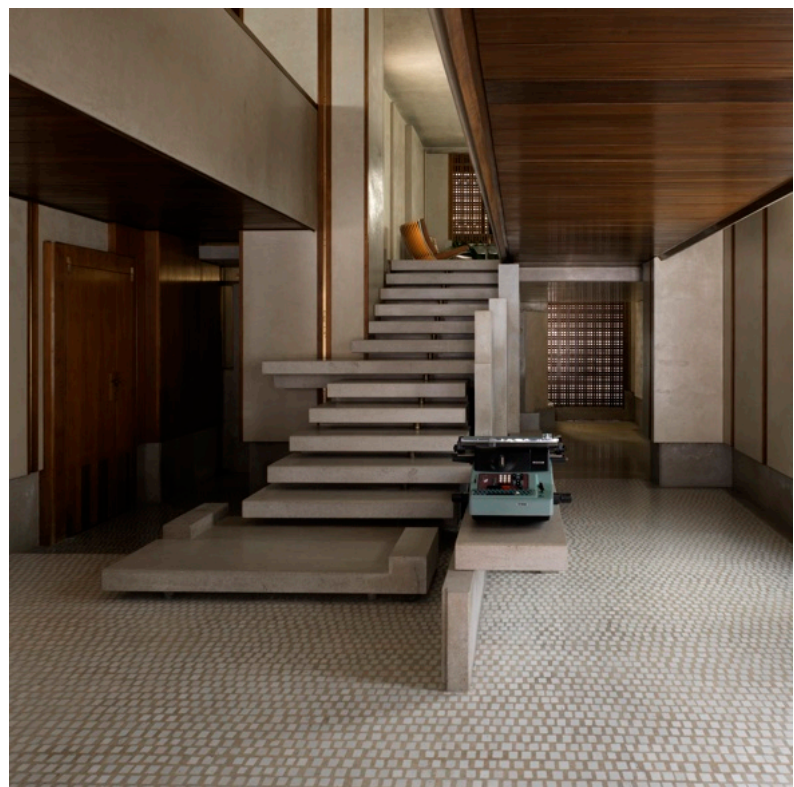


Figura 3: Pavimento Negozi Olivetti in Piazza San Marco a Venezia

* Tutte le misure sono approssimative, il taglio viene eseguito a mano, come il pavimento originale progettato da C. Scarpa